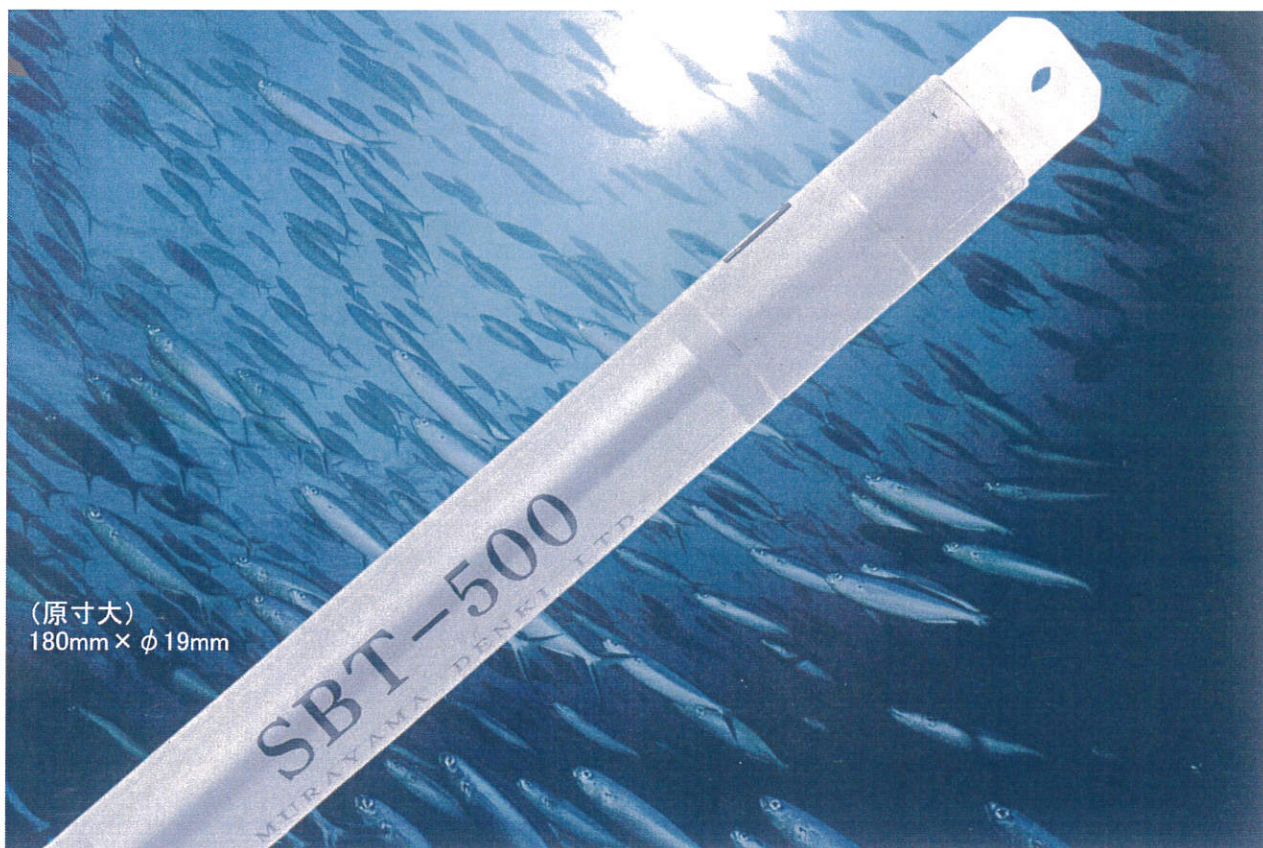


小型水深水温計

SBT-500



(原寸大)
180mm × φ19mm

延縄の降下深度と捕獲位置の監視に！

特長

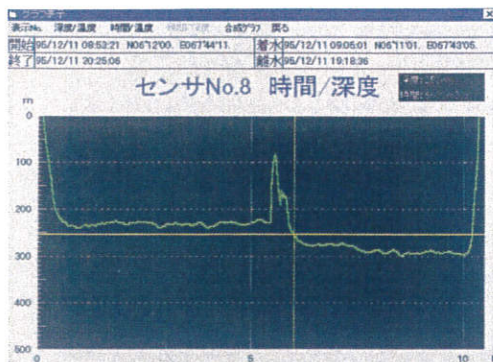
- 操作が簡単…電磁結合方式
- 小型軽量
- 高信頼性…完全密閉
- 着水離水位置自動記録
- 容易なセンサー増設
- 電池未使用(特殊電源方式)
- センサー3個標準装備
- 40時間連続計測



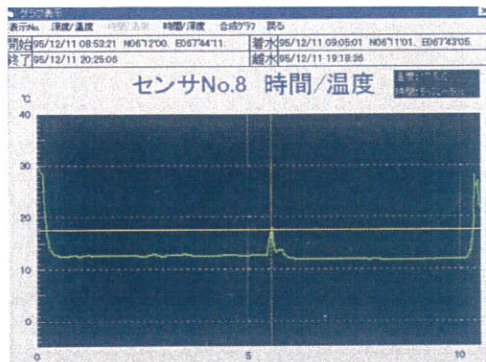
機能

- 標準で3個のセンサーが付属しています。縄の降下深度と降下状態が観測できます。
- GPS受信機能搭載により、センサーの着水位置と離水位置が自動記録されます。
(この機能により縄の水平方向の移動がわかります)
- 従来の水深水温計と同様の深度-温度グラフを表示させて、温度躍層の監視ができます。(③図)
- 8本までのセンサーのデータを同時表示させることができます。(④図)

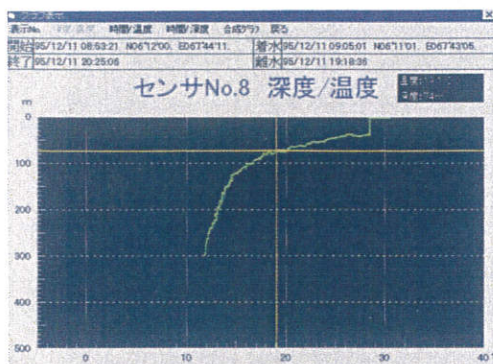
画面表示 ～4通りの表示機能があります～



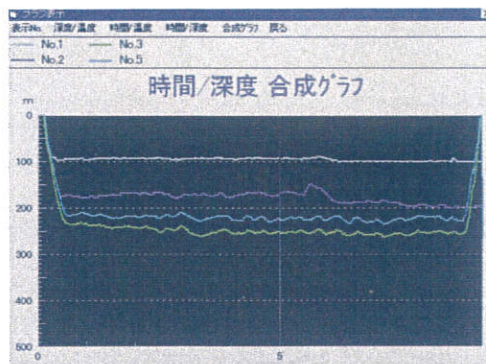
①時間-深度グラフ



②時間-温度グラフ



③深度-温度グラフ



④時間-深度合成グラフ

*グラフは本機のセンサーを7番ブラシに取付け、5番ブラシにメバチがかかった時の実際のデータです。
*各画面内の構成は改良のため変更されることがあります。

仕様

測定範囲	温度：-5～40°C (0.1°C)
(分解能)	深度：0～500m (1m)
精度	温度：±0.1°C (+1digit) 深度：±0.5% (+1digit)
連続動作時間	40時間以上
データ読出時間	約4分 (10時間計測では1分)
充電時間	約10分

標準機器構成

センサー…3個
トランクケース…1台
ノートパソコン(ソフト付)…1台
充電インターフェースユニット…3個
GPS受信機能標準搭載 (NMEA-0183信号取込可能)
プリンタ(オプション)

村山電機製作所

本社 〒153-0064 東京都目黒区下目黒 2-13-10 RKビル6F TEL.03(6417)9800,FAX.03(6417)9801
橋本工場 〒252-0132 神奈川県相模原市緑区橋本台 1-25-7 TEL.042(774)5696,FAX.042(774)6790
気仙沼出張所 〒988-0053 宮城県気仙沼市田中前 2-2-7 ナガビル 205 TEL.0226(22)5543,FAX.共用
ホームページアドレス <http://www.murayama-denki.co.jp>